

Kariérní diagnostika a práce s koučovacími kartami

PhDr. Sylvie Navarová
psycholog, kouč, supervizor



ŠKOLA
MANAŽERSKÉHO
ROZVOJE



PŘEDSTAVENÍ MĚ A ŠKOLY MANAŽERSKÉHO ROZVOJE S.R.O.

- HR, psycholog, kouč, supervizor:
www.sylvienavarova.cz

Škola manažerského rozvoje s.r.o.: www.smrov.cz
od roku 1995

2 x Národní cena kariérového poradenství



ŠKOLA
MANAŽERSKÉHO
ROZVOJE



PRÁCE TVOŘÍ MIN. 1/3 NAŠEHO
ŽIVOTA

Proč pracujete?

Co vám práce dává?

Jaké své hodnoty prostřednictvím
práce naplňujete?



JAKÉ MÍSTO MÁ DIAGNOSTIKA V KARIÉROVÉM PORADENSTVÍ?



TESTOVÁ BATERIE

1. Testy znalostí a dovedností (IT, odborné, ...)
2. Testy osobnostních předpokladů
3. Testy speciálních schopností (komunikační dovednosti, týmová spolupráce, ...)
4. Testy obecných schopností (motivace k práci)

PRAVIDLO 3!

TESTCENTRUM, PSYCHODIAGNOSTIKA

POZOR NA VLASTNÍ DŮVĚŘIVOST VŮČI TESŮM A VÝSTUPŮM TESTOVÁNÍ!

- Řekni osobní zkušenost s testy inteligence a kariérním testováním
- Příklady testovaných dětí na ZŠ
- Příběh klienta se syndromem vyhoření



PROJEKTIVNÍ KOUČOVACÍ KARTY

Karty mohou fungovat díky tomu, jak fungují lidé. Každý člověk je v nějaké míře schopen **imaginace, vizualizace, projekce, asociace**, má schopnost **metaforického myšlení**.



POJĎME NA TO ...

Dále se seznámíte s metodami a technikami diagnostiky v kariérovém poradenství včetně způsobu práce s výstupy koučovacím způsobem. Budeme se bavit o testových metodách (**Hollandův test profesní orientace, test Motivace k práci**). Vyzkoušíte si práci s projektivními kartami (**5S RIASEC Surikaty, Hodnoty a škály, Manažerky – Týmovky a Obrazy**).

Pokud zbyde čas obrázků profesní profilace klientů doplníme cvičeními Hodnoty a kvality a Temperamentové predispozice pro povolání.

DIAGNOSTIKA V KARIÉROVÉM PORADENSTVÍ

Kdy využijeme?

- Pro podporu sebepoznání žáků a rozšíření jejich sebeznalosti, na základě které žáci činí své vlastní zodpovědné volby další profesní cesty
- Když nic jiného neumíme, nestíháme, nemáme nastaven systém KP, osobní portfolia žáka apod.
- Žáci nás osloví týden před podáním přihlášky: „Kam si mám dát přihlášku?“ 😊

Kdy je kariérní diagnostika nebezpečná?

- Pokud jí používá nevyškolený člověk, který se chytí do pasti otázky „na co se hodím?“ a zneužije svou moc ke sdělení svého názoru na základě 1 testu (*omlouvám se, za to, jak škaredě to podávám* 😊)

Jak s diagnostickými metodami zacházet?

- Koučovacím způsobem

CO SI KLIENT POTŘEBUJE UJASNIT?



IDENTITA / VIZE

HODNOTY

SCHOPNOSTI, VLASTNOSTI

CHOVÁNÍ – DOVEDNOSTI, ZNALOSTI

PROSTŘEDÍ

JOHN L. HOLLAND A TEORIE RIASEC

- **Každý člověk je jiný**, než jsou ostatní lidé. Ke každému proto musíme volit individuální přístup.
- Lidé mají sklon vybírat si zaměstnání, které odpovídá jejich **vlastnostem, schopnostem, dovednostem, znalostem a hodnotám** a tomu, co chtějí.
- Každý z nás má sklon preferovat povolání patřící do jedné či více oblastí z šesti velkých skupin **pracovního prostředí**, které popsal americký psycholog John L. Holland.

JOHN LEWIS HOLLAND (1919 – 2008)

Americký psycholog a výzkumník

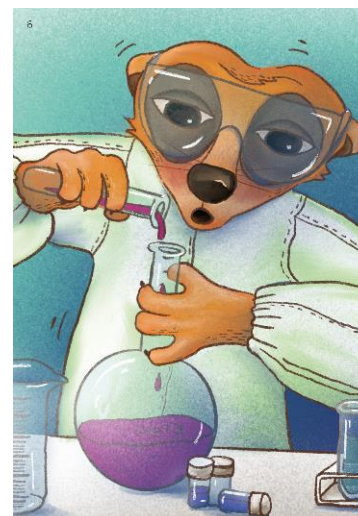


SKRÍNINGOVÝ NÁSTROJ PRO URČENÍ PROFESNÍ ORIENTACE

KARIÉRNÍ KARTY

R řemeslný
I vědecký
A umělecký
S pečující
E podnikavý
C úřední

<https://sylvienavarova.cz/e-shop/>



Vyzkoušejte na <https://tykarty.cz> – 1 den zdarma

R – TYP ŘEMESLNÝ

praktický, řemeslná zdatnost, osoby tohoto typu rády pracují rukama, s konkrétními předměty a na jasně definovaných úkolech. Jsou rády venku, dávají přednost fyzické práci a zajímají se o nářadí a stroje. Profese této skupiny vyžadují řemeslnou zručnost, pochopení techniky, tělesnou zdatnost a vytrvalost.

- **klasická řemesla** - zedník, stolař, instalatér,...
- **pracovníci v zemědělství a lesnictví** - ošetřovatel zvířat, lesník, rybář,
- **pracovníci v potravinářství** - kuchař, pekař, cukrář, ...
- **technické profese** - technolog, zubní laborant,...
- **pracovníci ve stavebnictví** - zeměměřič, stavbyvedoucí, podlahář, ...
- **pracovníci ve službách** - údržbář, školník, popelář, ...
- **pracovníci ve výrobě** –montážní dělník, vazač, slévač, ...
- některé další profese - hasič, mistr odborné výchovy, střelmistr, řidič, opravář, strojvedoucí, ...

I – TYP VĚDECKÝ

zkoumavý, vědecké schopnosti, zvědavost, vynalézavost, intelektuálnost, přesnost, logičnost, racionalita a výkonnost. Osoby tohoto typu se rády hluboce zabývají duchovními či přírodovědnými problémy. Analyzují, zkoumají, učí se, čtou, píší a rády počítají.

- **technické a ekonomické profese**
- **informační technologie**
- **zdravotnictví**
- **věda a výzkum další** – detektiv, kriminalista, ekolog, vědecký pracovník v oblasti sociálních věd, sociolog

A – TYP UMĚLECKÝ

umělecké schopnosti, fantazie, tvořivost, výraznost, intuitivnost, otevřenost, citlivost, nekonvenčnost, svéhlavost a idealismus. Osoby tohoto typu se rády vyjadřují slovně či tvořivým způsobem.

- **umělci** - výtvarník, hudební skladatel, spisovatel, herec, režisér, ...
- **umělečtí řemeslníci** - brusič skla, restaurátor, výrobce hudebních nástrojů, knihař, cukrář, ...
- některé **další profese** - projektant, kadeřník, designér, architekt, zubní laborant, ortodont, pracovník v reklamě

S – TYP PEČUJÍCÍ

výchovné schopnosti, společenskost, přátelskost, ochota pomáhat, vřelost, soucit, pochopení, radost z kontaktů, idealismus a zčásti poučování. Osoby tohoto typu se rády a ochotně starají o druhé lidi.

- **pracovníci v pomáhajících profesích** - sociální pracovník, kurátor, logoped, pedagog, psycholog, ...
- **pracovníci v podnicích** – personalista, pracovník vyřizování reklamací, ...
- **pracovníci ve vzdělávání** - učitel, poradce, vychovatel, ...
- **pracovníci ve zdravotnictví** - rehabilitační pracovník, zdravotník, pečovatel, ...
- **některé další profese** - advokát, policista, konzultant, průvodce, hosteska, ...

E – TYP PODNIKAVÝ

podnikavost, obchodní zdatnost, sebevědomí, motivovanost, zaměřenost na úspěch, ctižádostivost, dominance, odpovědnost a společenskost. Osoby tohoto typu motivují, přesvědčují a rády vedou, řídí a organizují.

- **pracovníci v podnicích** – vedoucí pracovník (čehokoli), ekonom, pracovník marketingu, ...
- **obchodníci** - obchodní zástupce, prodejce, ...
- **podnikatelé** - majitel malé provozovny, podnikatel
- **ekonomické profese** - pracovník v peněžnictví, bankovníctví pojišťovnictví, ekonomický a finanční poradce, burzovní makléř
- **některé další profese** - bookmaker, politik, ...

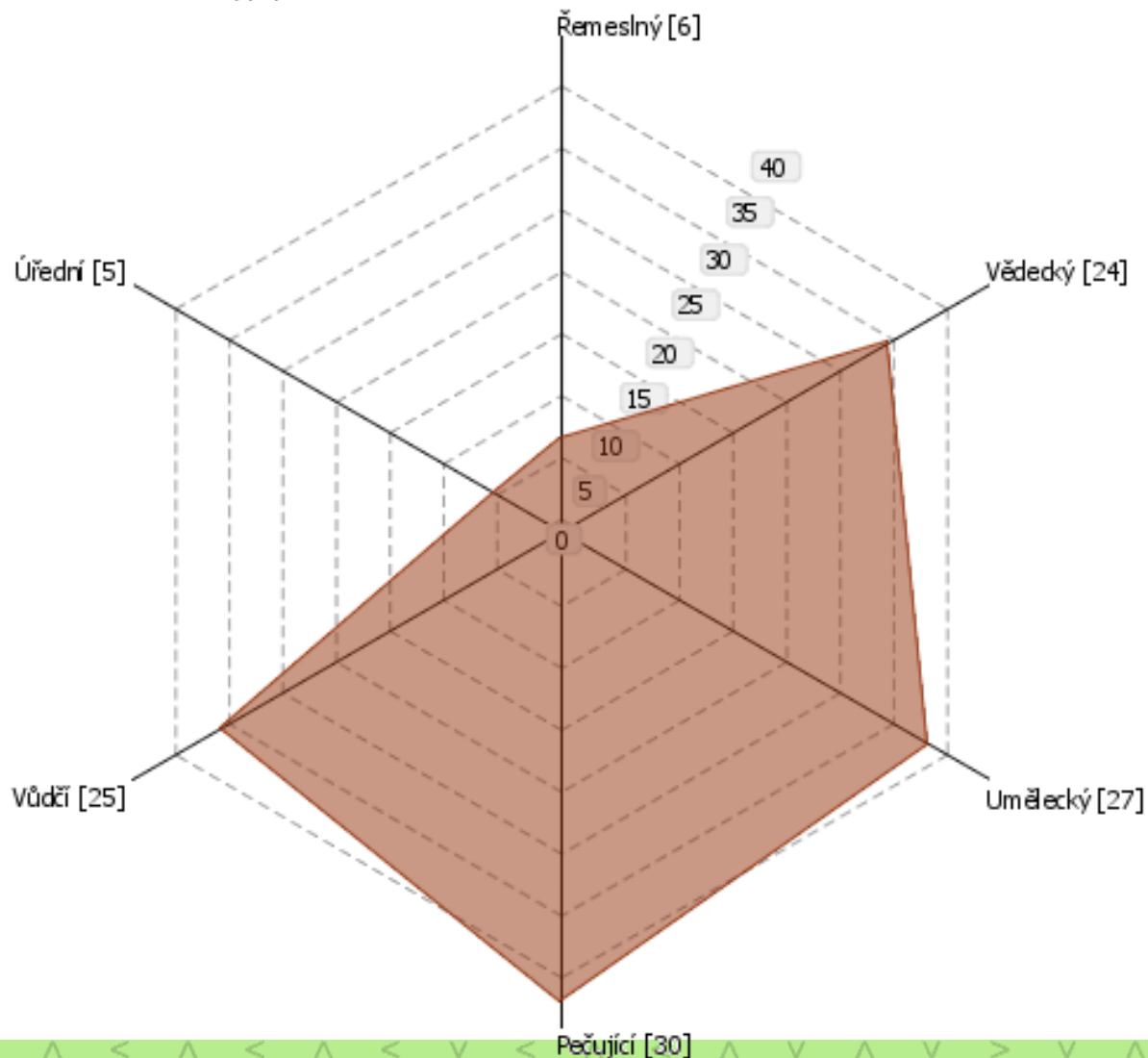
C – TYP ÚŘEDNÍ

předpoklady pro kancelářskou práci, pečlivost, přesnost, orientace na detaily, vytrvalost, pořádnost, praktičnost, přizpůsobivost, svědomitost. Osoby tohoto typu pracují rády pořádně, přesně a s dobrou organizací.

- **řada úřednických profesí** - důchodové zabezpečení, městské úřady, státní správa, pošta, bankovní přepážky, soudní zapisovatelé, ...
- **pracovníci v podnicích a ve výrobě** - administrativní pracovník, skladník, úředník ve výrobě, plánovač výroby, projektant, konstruktér, normovač, ...
- **zpracovávání, evidence a kontrola údajů** - účetní, operátor pro vkládání dat, auditor, pracovník v peněžnictví, finanční úředník, knihovník, ...
- **některé další profese** - hospodářský správce, pracovník v rejstříku, referent, hygienik, metodik, analytik, ...

DVP – DOTAZNÍK VOLBY POVOLÁNÍ

Typ profesní orientace - Hollandův test DVP



HODNOTY A MOTIVACE

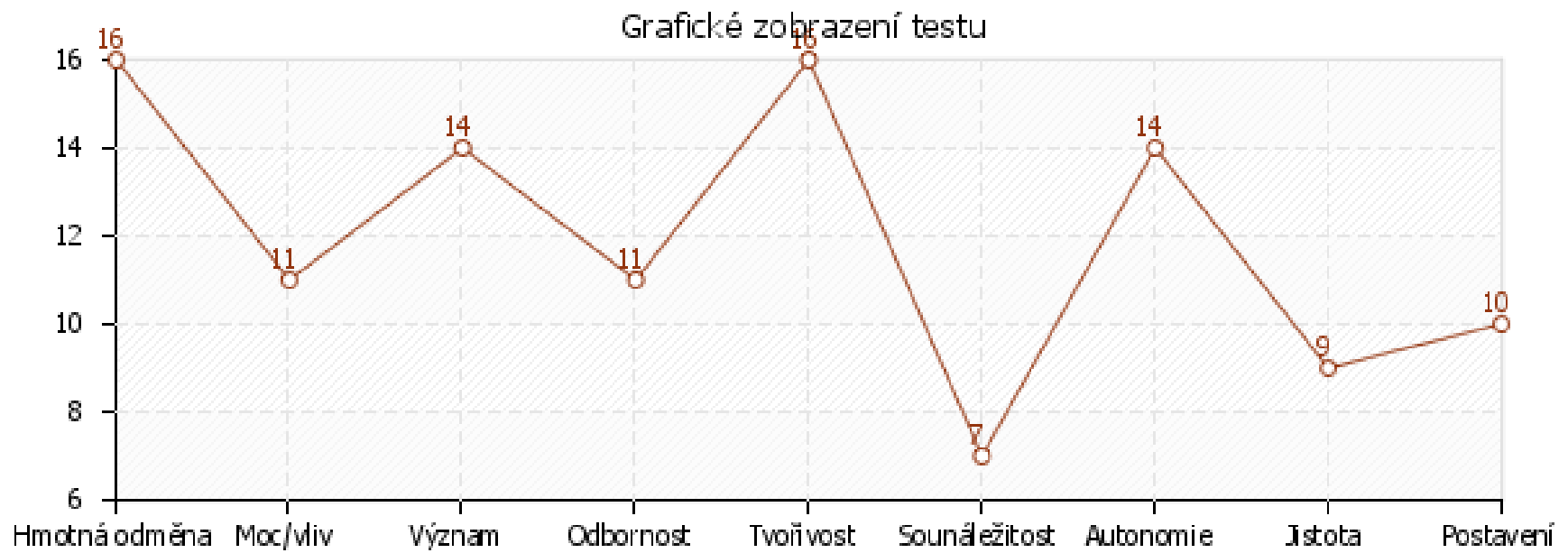
- Jaké hodnoty jsou pro vás důležité?
- Jak se projevují ve škole, doma, s kamarády, v koníčcích, jinde?
- Jaké hodnoty by vám vybrali „vaši“ lidé?
- Shodují se?
- Vzpomeňte si na situaci, kdy jste se rozhodovali. Podle kterých hodnot jste rozhodnutí učinili?



<https://sylvienavarova.cz/e-shop/>

Vyzkoušejte na <https://tykarty.cz> – 1 den zdarma

9 STIMULŮ



9 STIMULŮ

- **Hmotná odměna/Peníze** jsou významným motivem pro většinu lidí. Někteří jedinci jsou ochotni kvůli penězům udělat téměř všechno. Tito lidé jsou pro firmu velkým přínosem. Má-li firma finance k dispozici, budou její zaměstnanci pracovat na maximum.
- **Moc/vliv** je významný pro ty, kdo chtějí rozhodovat o své práci a také o práci druhých. Lidé, kteří mají rádi svou práci a snaží se v ní vyniknout, jsou motorem, energií firmy. Jsou soutěživí a rádi se srovnávají s ostatními. Dělá jim dobře, když jsou lepší. Pokud se jim nedaří, dělají všechno proto, aby ostatní překonali. Pro firmu je prvořadé, aby její zaměstnanci byli výkonní.
- **Význam práce** je důležitý pro ty, koho práce baví, je jim zábavou. Milují pocit dobře odvedené práce, pak jsou sami se sebou spokojeni. Rádi dělají to, co je prospěšné také pro ostatní. Hledají hlubší význam své činnosti.
- **Odbornost** je rozhodující u těch, kteří se chtějí neustále vzdělávat. Takový pracovník se snaží především vyniknout ve svém povolání a nedovede si představit, že by měl dělat něco jiného.

9 STIMULŮ

- **Tvořivost** je potřeba vytvářet něco nového. Takový člověk má rád práci, při které může přemýšlet a vymýšlet nové věci.
- **Přátelství/sounáležitost** – pro tyto lidi je nejdůležitější dobrá atmosféra na pracovišti. Mají rádi lidi, kteří pracují kolem nich a daleko více jim záleží na přátelských vztazích než na pracovních výsledcích nebo penězích. Neradi se hádají, raději ustoupí.
- **Samostatnost/autonomie** – jsou to lidé, kteří nad sebou těžko snášejí nějakého nadřízeného. Chtějí o všem rozhodovat sami a těžko snášejí, když jim do toho někdo mluví. Nakonec si to stejně udělají po svém.
- **Jistota** – lidé, kteří jsou zaměřeni na jistotu, netouží po mimořádných příjmech ani po vysokém postavení. Raději se spokojí s málem, ale musejí to mít jisté. Hodně se řídí předpisy a neradi riskují.
- **Osobní postavení** - potřeba vést lidi, rozhodovat, řídit je a i určitá pýcha na dosažené postavení se objevuje skoro u každého vedoucího pracovníka. Takový člověk se snaží být úspěšný kvůli svému postavení. Nebezpečné však je, když o osobní postavení usiluje nikoliv prací, ale pomluvami a intrikami.

KÝM JSEM?



Role v systémech (rodinný, školní třída, fotbalový tým, ...)

- Jaké role nejčastěji zastávám?
- V čem se projevuji ve všech skupinách stejně?
- Čeho si na mě v různých skupinách druzí cení?
- Kde vidím prostor pro zlepšení?

<https://sylvienavarova.cz/e-shop/>

Vyzkoušejte na <https://tykarty.cz> – 1 den zdarma

VIZE, BUDOUCNOST



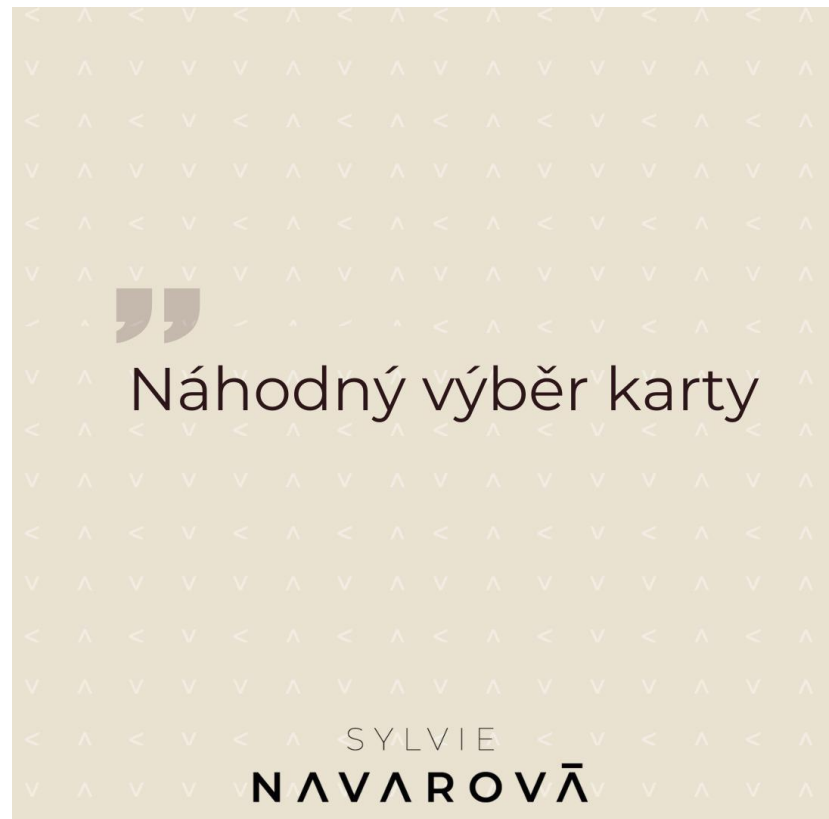
- Představte si, že se za nějaký čas potkáme, a vy zářící štěstím povídáte o tom, jak žijete. O čem povídáte?
- Výběr karty

<https://sylvienavarova.cz/e-shop/>

<https://tykarty.cz/LD5I8Z>

BONUSOVÁ KARTA NÁHODNÝ VÝBĚR

- Co karta říká o vašem životě?
- Co o tom, co potřebuje?
- Co o vašich silných stránkách?
- Co o tom, co je pro vás důležité?
- Co o tom, co chcete?



Vyzkoušejte na <https://tykarty.cz> – 1 den zdarma

ZVEME NA NAŠE KURZY S AKREDITACEMI MŠMT
WWW.SMROV.CZ / WWW.CEPSYS.CZ

- **Koučovací výcvik INTECO, 203 hod. ZAČÍNÁ NA PODZIM!!!**
- Mindfulness postupy v práci s dětmi / teenagery / dospělými
- Sebeпоškozování a sebevražedné chování u dětí a adolescentů
- Krizová intervence v praxi
- KI ve specifických situacích
- KI s dětmi
- Emoční koučování dětí / teenagerů
- Respektující komunikace s dětmi / teenagery
- Práce s agresivními projevy u dětí a dospělých
- Metody a techniky práce s rodinou a dětmi s narušenou vztahovou vazbou
- Strom sebevědomí, sebedůvěry a kariéry
- Kreativní techniky a práce s kartami

ORIENTAČNÍ TEST TEMPERAMENTU

empatický	opatrný	sebeprosazující	aktivní
náladový	úzkostlivý	netrpělivý	impulzivní
citlivý	zranitelný	tvrdý	dynamický
váhavý	vnímavý	rozhodný	bojovný
rezervovaný	plachý	naděšený	vznětlivý
klidný	nenáročný	bezprostřední	bezstarostný
pečlivý	odolný vůči stresu	čínorodý	živý
vyrovnaný	pomalý	přizpůsobivý	společenský
důkladný	rozvážný	rychlý	hovorný
pohodový	beze spěchu	roztěkaný	pružný

HODNOTY: PROJEKTY, AKTIVITY, KVALITY THOMASE DIENERA

Aktivity / činnosti	Kvality / hodnoty
Co jste dělali rádi, jako malé děti?	Proč jste to rádi dělali? Co vám to přinášelo?
Co rádi děláte v současnosti?	Proč to děláte rádi? Co vám to přináší?
Co byste rádi dělali v budoucnu? O čem sníte?	Proč byste to dělali rádi? Co by vám to přineslo?

Děkuji za pozornost!

Těším se na Vás na workshopu!

PhDr. Sylvie Navarová

www.smrov.cz / www.sylvienavarova.cz



ŠKOLA
MANAŽERSKÉHO
ROZVOJE